



CUENTA 20 PÚBLICA 25



Chillán



2025
2025
2025
2025
2025
2025
2025

▶ Concejo Municipal



▲ RODRIGO RAMÍREZ SOTO
Presidente Comisión
Alcoholes y Mercado



▲ BRÍGIDA HORMAZÁBAL GAETE
Presidenta Comisión
Educación



▲ IVÁN BADILLA LUCIO
Presidente Comisión
Hacienda



▲ CRISTIAN JARA GARRIDO
Presidente Comisión
Salud y Cementerio



▲ RAÚL FRANULIC HORTA
Presidente Comisión
Obras



▲ CAROLINA CHÁVEZ ECHEVERRÍA
Presidenta Comisión
Deportes



▲ YANINA CONTRERAS MENDOZA
Presidenta Comisión
Desarrollo Comunitario



▲ DÉBORA FERNÁNDEZ DURÁN
Presidenta Comisión
Cultura



▲ CATALINA SANDOVAL JARPA
Presidenta Comisión
Medio Ambiente



▲ YERSON SOTO VENEGAS
Presidente Comisión
Seguridad Pública e Inspección



► Balance de gestión

Ingreso percibido:

60.609.711.000

Gasto pagado:

60.365.113.000





JUZGADOS DE POLICÍA LOCAL



JUZGADOS DE POLICÍA LOCAL



Primer Juzgado
de Policía Local
Chillán



Segundo Juzgado
de Policía Local
Chillán



Ignacio Marín Correa

Juez Primer Juzgado
de Policía Local



Priscila Arroyo Pérez

Jueza Segundo Juzgado
de Policía Local



PRIMER JUZGADO DE POLICÍA LOCAL

- Causas ingresadas: 8.411
- Causas terminadas: 7.004
- Informes remitidos a la Ilustrísima Corte de Apelaciones: Cuatro informes trimestrales.
- Partes cursados: Un total de 8.411 partes.



SEGUNDO JUZGADO DE POLICÍA LOCAL

- Causas ingresadas: 8.401
- Causas ingresadas por Ley Electoral: 14.789
- Total, N° de causas ingresadas: 23.190
- Informes remitidos a la Ilustrísima Corte de Apelaciones: Cuatro informes trimestrales.
- Dinero reunido en pago de multas: \$482.091.562





**Pronto funcionamiento
en nuevo edificio.
Más cerca del centro
administrativo de Chillán**





DELEGACIONES MUNICIPALES

DELEGACIÓN
MUNICIPAL
ORIENTE



Atendió un total de 8.016 usuarios y se consolidó como un instrumento de servicios y gestión municipal.



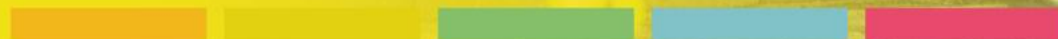
DELEGACIÓN MUNICIPAL ORIENTE

Estuvo orientada a la facilitación de servicios y acompañamiento a un total de 9.041 usuarios, reafirmando su gestión en asistencia social.



SECPLA

SECRETARÍA COMUNAL
DE PLANIFICACIÓN





Carlos Araya Sandoval

▶ Director



Iván Badilla Lucio

▶ Presidente Comisión

- ▶ **Grandes proyectos en ejecución:**
- ▶ **Mejoramiento Patio Isabel Riquelme del Mercado de Chillán (M\$ 3.473.611)**





► **Mejoramiento Plaza
Pedro Lagos Marchant
(M\$ 1.986.099).**

► Conservación Infraestructura Menor para el Transporte . Público (M\$500.000)

- Chillán se convierte en la primera ciudad de Chile junto a Santiago que permite el pago de transporte con tarjeta.
- Tasa de evasión más baja de Chile.



FONDEVE



- ▶ La Municipalidad destinó un aporte de \$250.000.000 mediante FONDEVE.
- ▶ Se adjudicaron 100 proyectos comunitarios, 53 de Infraestructura Comunitaria y 47 iniciativas de Seguridad Ciudadana para las juntas de vecinos y comités.

▶ **Grandes iniciativas de SECPLA terminadas:**

- ▶ Reposición Alcantarillado Av. Chile y Carlos Condell (M\$ 580.480).
- ▶ Conservación de Veredas Población Simón Bolívar (M\$ 329.140).
- ▶ Construcción de Veredas Villa Cuarto Centenario (M\$ 219.072).
- ▶ Conservación de Veredas Villa Los Alpes (M\$ 147.471).



► Procesos formales de Participación Ciudadana (PAC):

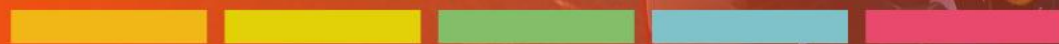
- Plano Urbano Habitacional Chacra Maipón.
- Piscina Temperada Parque Quilamapu.
- Mejoramiento Plaza de Armas de Chillán.
- Estrategia Energética Local de Chillán.

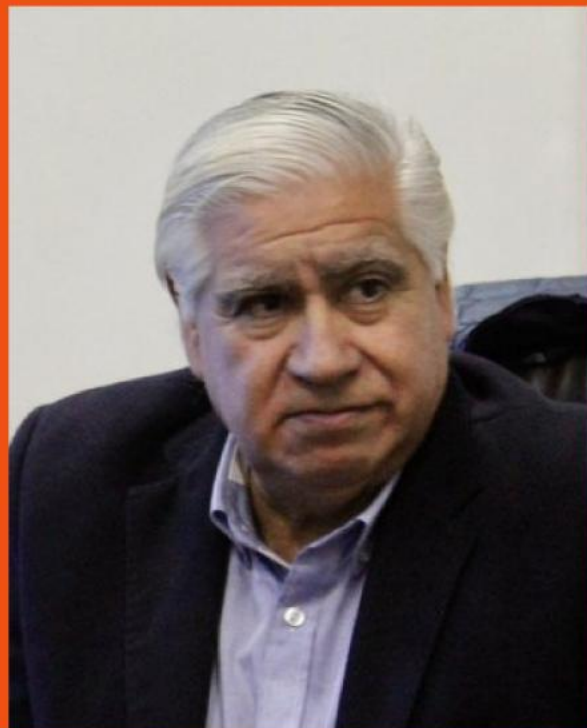
▶ **Recuperación Territorio
Campamento Víctor Jara
(M\$ 262.890).**



DOM

DIRECCIÓN DE
OBRAS MUNICIPALES





Flavio Barrientos Chodiman

▶ Director



Concejal Raúl Franulic Horta

▶ Presidente Comisión



▶ EDIFICACIÓN Y URBANISMO

Tramitación de permisos y certificaciones técnicas.

▶ 2.381 trámites aprobados.
490.801 m² gestionados.

▶ Edificios en construcción de vivienda y comercio: 14



- ▶ **Gestión Financiera**
- ▶ **Recaudación por derechos de construcción y aportes al espacio público.**

\$1.280.312.371
en ingresos totales
para la comuna.

CENTRO CHIL
372

► SECCIÓN VIAL

Mantenimiento de caminos rurales y reparación de veredas y bacheo.

► **\$253.137.774**
invertidos en conectividad.



GESTIÓN DOM 2025

100% de ejecución
en alumbrado LED



- ▶ Nuevas canchas de pasto sintético para el fútbol chillanejo,



Club Deportivo Unión

Club Unión Victoria





► Nuevo Centro Teletón



DEPORTES Y RECREACIÓN





Samuel Caroca Marchant
▶ Director



Concejala Carolina Chávez Echeverría
▶ Presidenta Comisión



Más de 1.200 niños y adultos mayores asistieron a cursos gratuitos de natación.



20 mil personas de la comunidad chillaneja disfrutaron de la infraestructura.



¡Histórico!

- ▶ Estadio Municipal Nelson Oyarzún Arenas, recibió por primera vez en su historia, un partido oficial de Copa Libertadores.
- ▶ Cerca de 9 mil espectadores presenciaron el encuentro.





► La pista Juan Carlos Nicoletta fue escenario del gran Panamericano de Bicicross, con cerca de 900 pilotos en competencia.



Capitán de la selección chilena de rugby, “Los Cóndores” Martín Sigren, dictó clínica en Chillán.





Comenzó taller gratuito de pádel en el sector oriente.



▶ Beca Municipal “Deportistas Destacados 2025”

69 talentos de Chillán reconocidos.



▶ **Chillán fue epicentro del Atletismo Escolar Chileno**

Torneo organizado por la Dirección de Deportes, convocó a 1.500 atletas en el Estadio Atlético Quilamapu.





Corrida Chillán 2025:

La fiesta multicolor que se tomó las calles de la ciudad.

▶ **Chillán Baila Iluminado 2025**

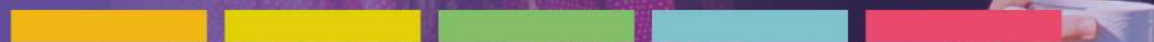


Más de 2 mil personas bailaron bajo la luna llena en Quilamapu.



DIDECO

DIRECCIÓN DE DESARROLLO
COMUNITARIO





Alejandra Martínez Jeldres

▶ Directora



Yanina Contreras Mendoza

▶ Presidenta Comisión

► Oficina Municipal del Adulto Mayor

- Municipio promueve bienestar y participación integral de personas mayores.



► Unidad Social de Emergencia

Fue un abrazo presente en los momentos más difíciles.





► **Oficina Municipal de
Asuntos Rurales (OMAR)**
Un puente de encuentro y tradición durante 2025

► Oficina Municipal de Asuntos Juveniles (OMAJ)

En nuestra comuna, la juventud es presente y futuro.

OMAJ estuvo a su lado para abrir espacios de participación. cultura y educación.





► Mujeres y Género

Las mujeres son fuerza y esperanza, y nuestros programas comunales estuvieron a su lado durante 2025 para abrir caminos de autonomía y nuevas oportunidades

+1000

Mujeres beneficiadas en talleres, formación y actividades

627

Atenciones psicosociales y 425 causas por violencia

+500

Usuaris en programas de derechos sexuales y reproductivos



► Oficina Municipal de Organizaciones Comunitarias

► Capacitaciones y experiencias para nuestros dirigentes rurales.

188

Organizaciones Territoriales

816

Organizaciones Funcionales

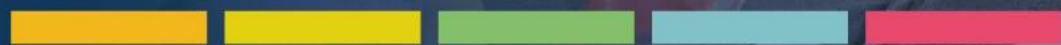
HOSPEDERÍA

▶ Hospedería Municipal Noche Digna

Abrió sus puertas y su corazón a quienes más lo necesitaban.



TRÁNSITO Y TRANSPORTE PÚBLICO





Erika Valenzuela Aravena
▶ Directora



Yerson Soto Venegas
▶ Presidente Comisión

▶ **Semáforos nuevos y rediseñados en avenidas claves de Chillán.**



- ▶ **Demarcación y reductores de velocidad para la seguridad de niños y adultos mayores.**
- ▶ **Nuevos redondos, lomillos y resalto plano.**



DE PAGO

Municipalidad de
CHILLÁN

PERMISOS DE CIRCULACIÓN CHILLÁN 2025

Lo invertimos en nuestra ciudad

- ▶ Se otorgaron 10.326 licencias de conducir y 60.991 permisos de circulación en el año 2025.

DIDEPRO

DIRECCIÓN DE DESARROLLO
ECONÓMICO Y PRODUCTIVO



DIDEPRO



Renato Segura Domínguez

▶ Director



Concejal Iván Badilla Lucio

▶ Presidente Comisión



▶ 1.115
emprendedores

▶ Accedieron a programas de formación, asesoría técnica y espacios de comercialización.



► Convenios de colaboración para ferias productivas en centros comerciales.

Evento	Participantes
Walmart Chile (Hiper Líder)	150
Outlet Vivo Chillán	220
Mall Arauco Chillán	100
Expo Mascotas	30
Orange Pet	20
Feria del Deporte	25





► COWORK Municipal

- 1.530 usuarios
- 13 agrupaciones productivas



► OMIL Chillán

- 11.983 atenciones a público.
- 797 personas en puestos de trabajo formales + 42 inclusivas.





► PRODESAL Chillán

- Cobertura técnica y financiera a 361 pequeños productores agrícolas.

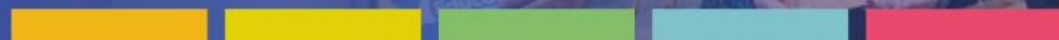


- 1.213 visitas técnicas directas a predios para seguimiento profesional.
- 350 animales (bovinos, ovinos y equinos) pertenecientes a 15 usuarios se trataron en la Campaña de Manejo Sanitario 2025.



DAEM

DEPARTAMENTO DE
ADMINISTRACIÓN DE LA
EDUCACIÓN MUNICIPAL



DAEM



Víctor Arriagada

▶ Director



Brigida Hormazábal Gaete

▶ Presidenta Comisión

Importantes inversiones marcaron la educación



- ▶ **Más de mil millones de pesos se invirtieron en mejoramiento de infraestructura en salas cuna y jardines infantiles VTF**



\$398 millones
infraestructura de Escuela Especial
Las Acacias





\$300 millones

Escuela Ramón Vinay y su Sala
Multisensorial "Sala Mágica"

\$47 millones

Escuela Juan Madrid Azolas,
financiado con recursos SEP



► Más de mil estudiantes
conocieron la cordillera
en actividades educativas
municipales





Consolidación del Centro Interactivo Marta Brunet con más de 3 mil visitas





▶ Rendimos homenaje a los casi mil profesores y profesoras en el marco del cierre del Daem



► **Tras 44 años DAEM cerró un ciclo y dejó un legado para Chillán**

DIMAO

DIRECCIÓN DE
MEDIO AMBIENTE,
ASEO Y ORNATO





Ricardo Montolivo Bravo

▶ Director



Catalina Sandoval Jarpa

▶ Presidenta Comisión

▶ Convenio de reciclaje con ReSimple

- ▶ Desde el 2025 el sistema de gestión ReSimple, que se hace cargo de la gestión del 50% de los residuos de envases y embalajes, logrando recaudar aproximadamente 455 toneladas de residuos domiciliarios.
- ▶ Durante el 2026 se ampliará el 100% del área urbana.



► **Centros Veterinarios Municipales y operativos:**
Nuestras mascotas también importan

Centro Veterinario Municipal

1.597 Mascotas atendidas

Veterinaria Oriente

5.050 Mascotas atendidas

“Chillán Aperra 2025”

1.051 Esterilizaciones e identificación de mascotas

Operativos de Desparasitación

1.051 Atenciones en control de pulgas y garrapatas



► Concesiones



Parques Johnson
\$200M mensuales aprox.



Residuos Domiciliarios
\$350M mensuales aprox.

► **Creando nuevos espacios a partir de Escombros**



UNIDAD DE EMERGENCIAS



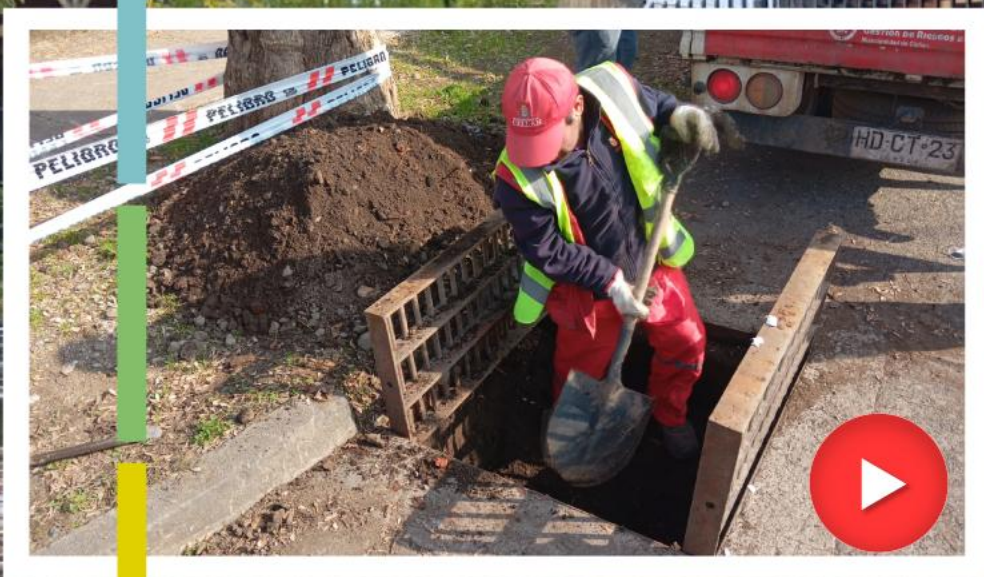


► Canal de la luz:

Se retiró más de
100 camionadas
de residuos entre material
vegetal y desechos domiciliarios.



► Limpiamos más de **7.800 sumideros**
de aguas lluvias en distintos puntos.

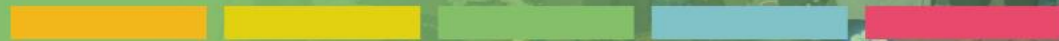




- ▶ Ejecución de 22.000 metros lineales y sobre 400.000 metros cuadrados de cortafuegos en zonas de interfaz urbano-rural.



DIRECCIÓN DE TURISMO





Rosy Molina San Martín

▶ Directora

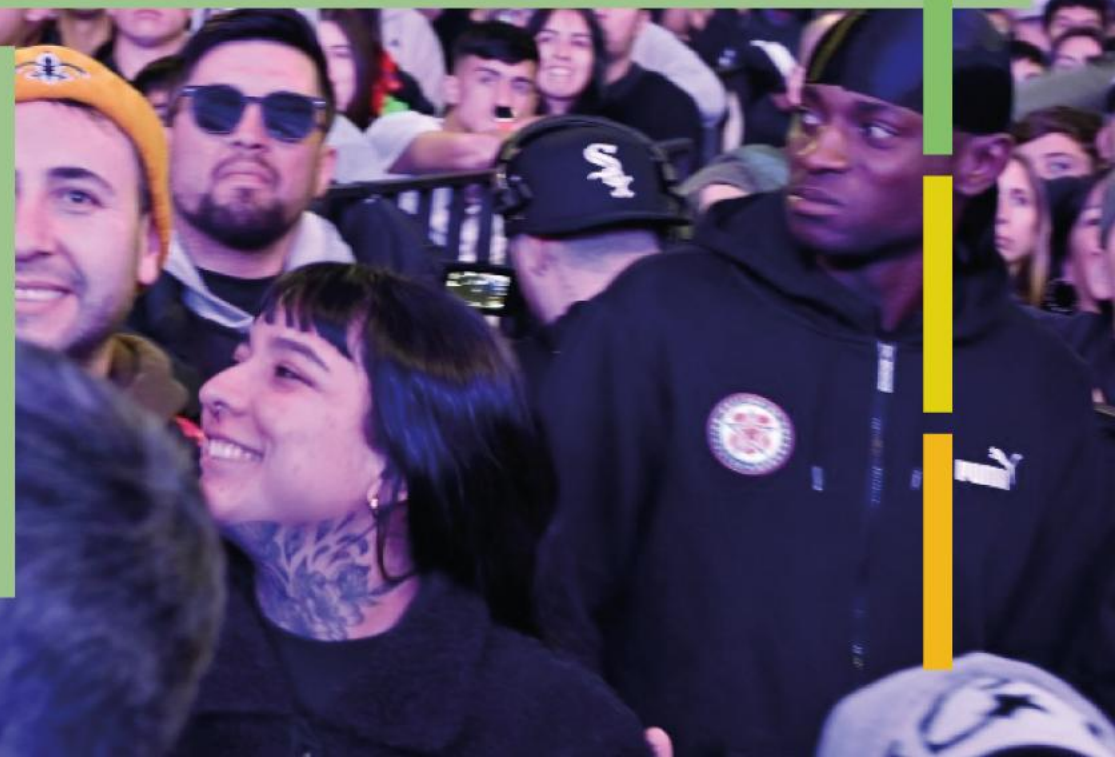



Débora Fernández Durán

▶ Presidenta Comisión




▶ **Emprendedores chillanejos colmaron la Fiesta de la Longaniza 2025.**



A woman in a traditional Chilean folk costume, featuring a black dress with a floral pattern and a large, ruffled skirt, is dancing with a police officer in a green uniform. The officer is holding a white flag. They are in a public square with a red carpet, surrounded by other people and a large tent with a red, white, and blue striped canopy. A tall cross is visible in the background.

► Fiesta de la Chilenidad apostó por seguridad, limpieza y reciclaje.



► Potenciamos el turismo cultural y rural.



▶ Estadísticas

- ▶ “Experiencias Turísticas a la Montaña” (Valle Hermoso y Parque Los Coltrahues). Benefició a 3.480 personas. 88 viajes.
- ▶ “Personajes con Historia” (Recorridos Cementerio Municipal). 770 personas.
- ▶ “Chillán Entretenido” (Visitas a productores locales, bici tours, city tours, cafés y catas literarias, y Ruta Abriendo tus Sentidos). Benefició a 2.000 personas.

Departamento de Montaña:

▶ Refugio Los Coltrahues

465,98 m²

- Regularización del sistema eléctrico.
- Equipamiento cocina y baños.
- Regularización técnica y legal.



▶ 20 Bicicletas

Diponibles para recorrer el parque.



▶ Mirador Los Coltrahues

Nominado a los premios Arch Daily



DIRECCIÓN DE SALUD MUNICIPAL





Ximena Meyer Álvarez

▶ Directora



Cristián Jara Garrido

▶ Presidente Comisión

▶ Atenciones en nuestros Centros de Salud:

▶ **Más de 200 mil**



- ▶ **Neurodiversidad y Salud Mental:**
- ▶ Programa PoliTea atiende a niños, niñas y adolescentes con Trastorno del Espectro Autista. Beneficia a 630 familias (Cesfam San Ramón Nonato, Sol de Oriente, Ultraestación Dr. Raúl San Martín González y Los Volcanes).
- ▶ La Casa de la Neurodiversidad atiende a aproximadamente 354 niños, niñas y adolescentes.
- ▶ \$1.300 millones destinados a COSAM Chillán y la Casa de la Neurodiversidad para ampliar la cobertura de tratamientos y el arsenal farmacológico (1.700 usuarios).






▶ Inversiones históricas:

- ▶ \$100 millones para las nuevas dependencias de la Unidad de Atención Primaria Oftalmológica de Chillán, que cuenta con 3.000 atenciones mensuales y la entrega anual de 4.600 lentes ópticos.
- ▶ \$16.898.540 para el Programa Promoción de la Salud.



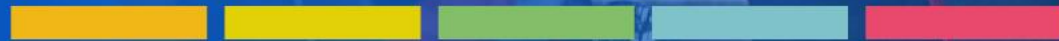
- ▶ **PADAM: 3 años de atención domiciliaria en Chillán.**
- ▶ Evaluamos a 15.000 personas mayores de 70 años en riesgo de dependencia.
- ▶ 1.262 usuarios activos que reciben visitas periódicas de un equipo multiprofesional.
- ▶ Expansión de atenciones a sectores rurales, llegando a Quinchamalí, Huechupín, Confluencia y alrededores.





▶ Centro de Especialidades Odontológicas de Chillán otorgó 900 altas de especialidad en endodoncia y rehabilitación oral.

SEGURIDAD PÚBLICA E INSPECCIÓN MUNICIPAL





Lautaro Arias Berrocal
▶ Director



Yerson Soto Venegas
▶ Presidente Comisión

► Inversión en Proyectos e Infraestructura de Seguridad



Inversión financiada por Subdere para la construcción del área verde La Castilla.



Presupuesto de licitación para el proyecto "Pórticos de Televigilancia Etapa II".



Fondos destinados al mejoramiento de la Plaza O'Brien / Covadonga.



Inversión en el mejoramiento de la vereda peatonal del Terminal María Teresa.

► “Más Seguridad para Chillán:
242 Cámaras de Televigilancia.”





► Efectiva ayuda a la gestión de seguridad



Un hombre agredió a una mujer en la Plaza de Armas. Las cámaras de seguridad fueron clave para detectar el delito.



▶ **2.000 Acciones**

**junto a Carabineros fueron realizadas
a través de las patrullas mixtas, Convenio OS-14.**

- ▶ Decenas de vehículos abandonados fueron retirados de espacios públicos.



▶ Más de una centena de rucos e instalaciones precarias fueron retiradas desde espacios de uso público.



**Más de 100
campañas
para combatir
el comercio
ilegal.**



CULTURA, ARTES Y PATRIMONIO





Edgardo Venegas Troncoso

▶ Director



Débora Fernández Durán

▶ Presidenta

► Guardianas del Patrimonio

Mujeres que protegen y transmiten oficios y saberes esenciales de nuestra identidad.

Reconocimientos a:

- Elsa Palma Fuentes
(Partera)
- Gloria Oyarzún Sobarzo
(Vitivinicultura)



▶ Premios Municipales de Arte 2025

- ▶ **Cristóbal Sepúlveda Vargas**
Artes Musicales (Educ. Básica)
- ▶ **Victoria Espinosa Echegaray**
Literatura (Educ. Media)
- ▶ **Nayadeth Núñez Rodríguez**
Artes Populares
- ▶ **Ximena Godoy Molina**
Artes Escénicas
- ▶ **Patricio Martínez Vera**
Artes Musicales



▶ Centenario de Julio Escámez

- ▶ Entrega del Decreto Ley de Monumento Histórico de la obra "Principio y Fin".



MUSEOCINÉCOL - ENTRADA LIBERADA

6°
DE
NACIONAL

PELÍCULAS
COMPETENCIA
CINE INFANTIL
TALLERES
REALIDAD VIRTUAL
CINE AL AIRE LIBRE
INDUSTRIA

FESTIVAL
CINE
DE

▶ 6° Festival de Cine Nacional de Ñuble





▶ 14° Festival Nacional de Folclore Chillán





Corporación
Cultural Municipal
Chillán

DATOS 2025

CORPORACIÓN CULTURAL MUNICIPAL DE CHILLÁN

CORPORACIÓN CULTURAL MUNICIPAL

MÁS PARTICIPACIÓN | MÁS ACCESO | MÁS CIUDAD

+168.000 asistentes

Participaron en
actividades
culturales

+1.800

DISTRIBUCIÓN POR ESPACIOS



Actividades

483

Asistentes

134.689



Actividades

1.397

Asistentes

34.274

Actividades

1.880

Asistentes

168.963

Cerca de 4.000 estudiantes visitaron el Teatro y Centro Cultural, fortaleciendo el vínculo cultural desde la etapa escolar

CUANDO LA CULTURA SE ABRE A LA COMUNIDAD, CHILLÁN PARTICIPA MASIVAMENTE

CULTURA QUE GENERA OPORTUNIDADES

MÁS EMPLEO ARTÍSTICO, MÁS DESARROLLO LOCAL

+260 contrataciones artísticas

con impacto en **+1.300** artistas beneficiados

La cultura también impulsa empleo, dinamiza la economía local y abre nuevas oportunidades para los talentos de nuestra comuna

ENFOQUE PARTICIPATIVO, DEMOCRÁTICO Y TRANSPARENTE

Desarrollamos 8 convocatorias abiertas para fortalecer la creación artística

CONVOCATORIAS GENERALES | **BECAS ESTUDIO DE GRABACIÓN**

AULAS DEL ROCK | **MES DE LA DANZA** | **CATEDRAL DEL FREESTYLE**

CO-PRODUCCIONES ARTES ESCÉNICAS | **LABORATORIO DE ARTES VISUALES**

CONVOCATORIA PERMANENTE DE ACTORES PATRIMONIALES



Municipalidad de
CHILLÁN



CUENTA 20 PÚBLICA 25



Chillán

